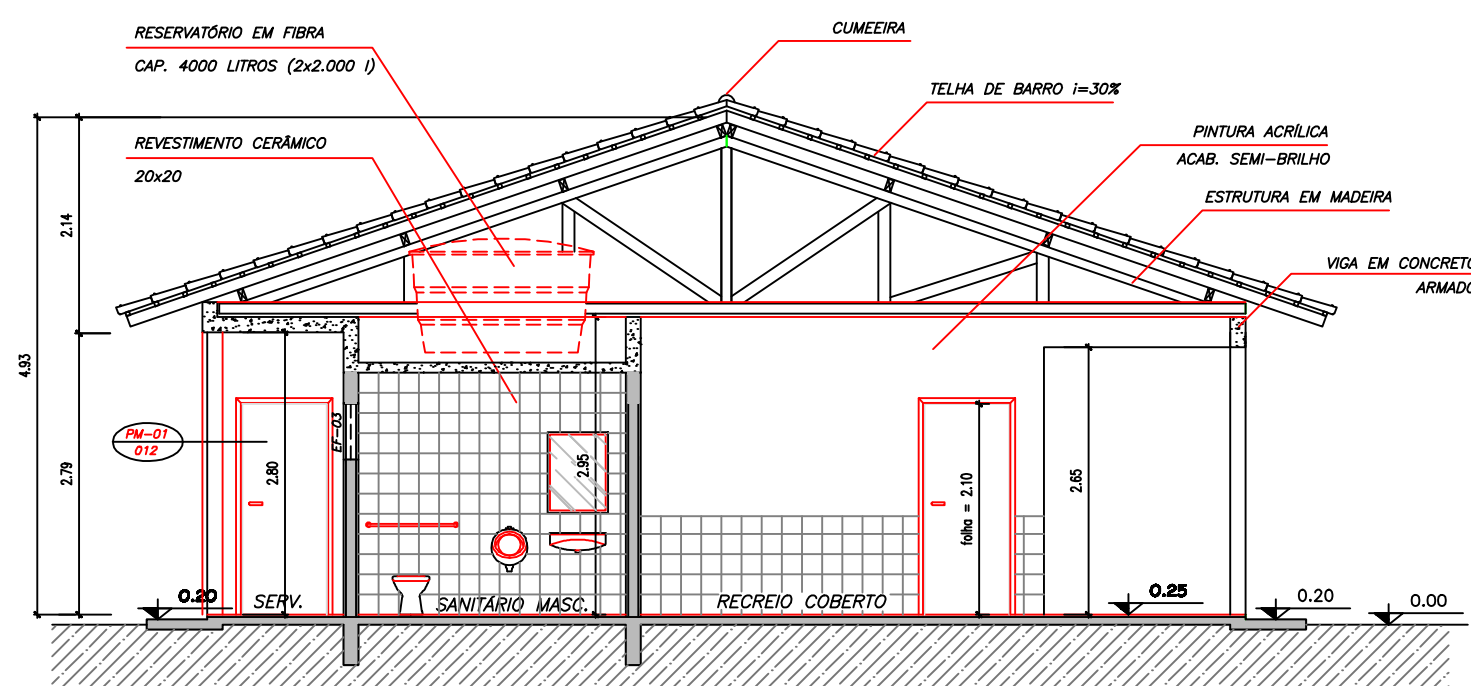
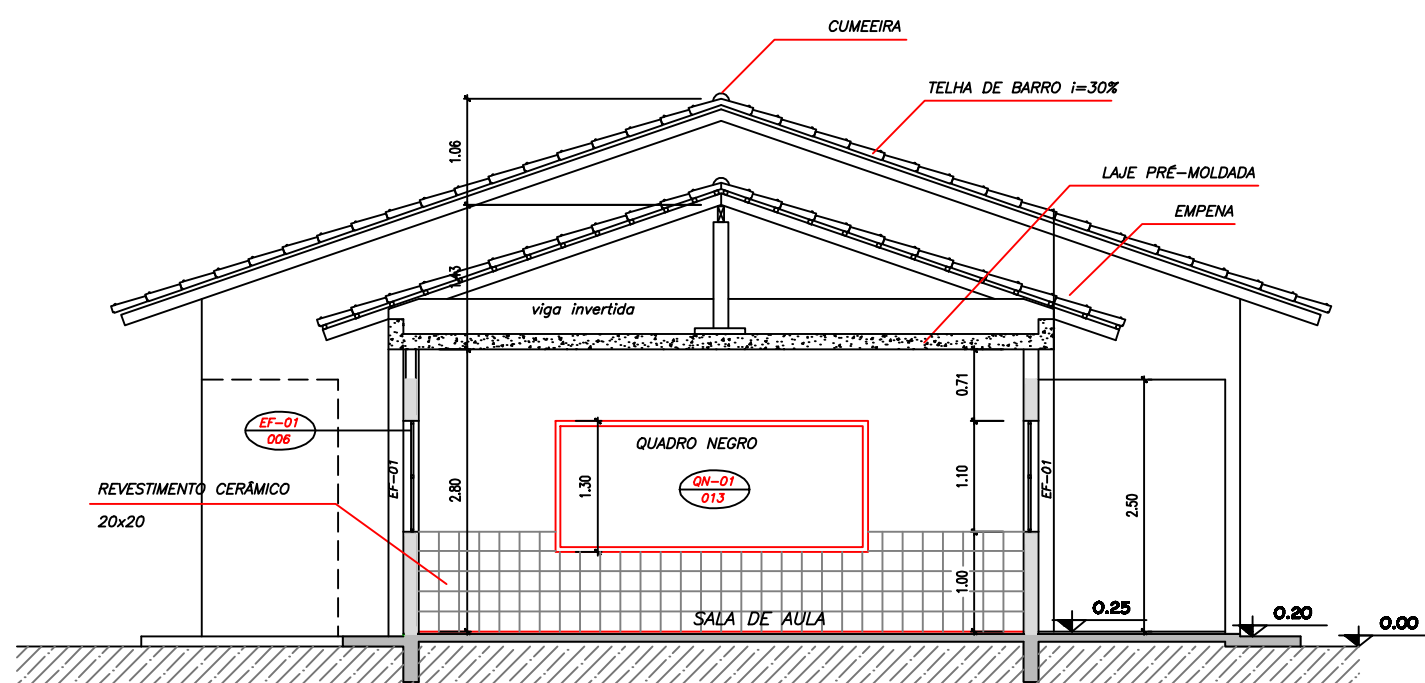


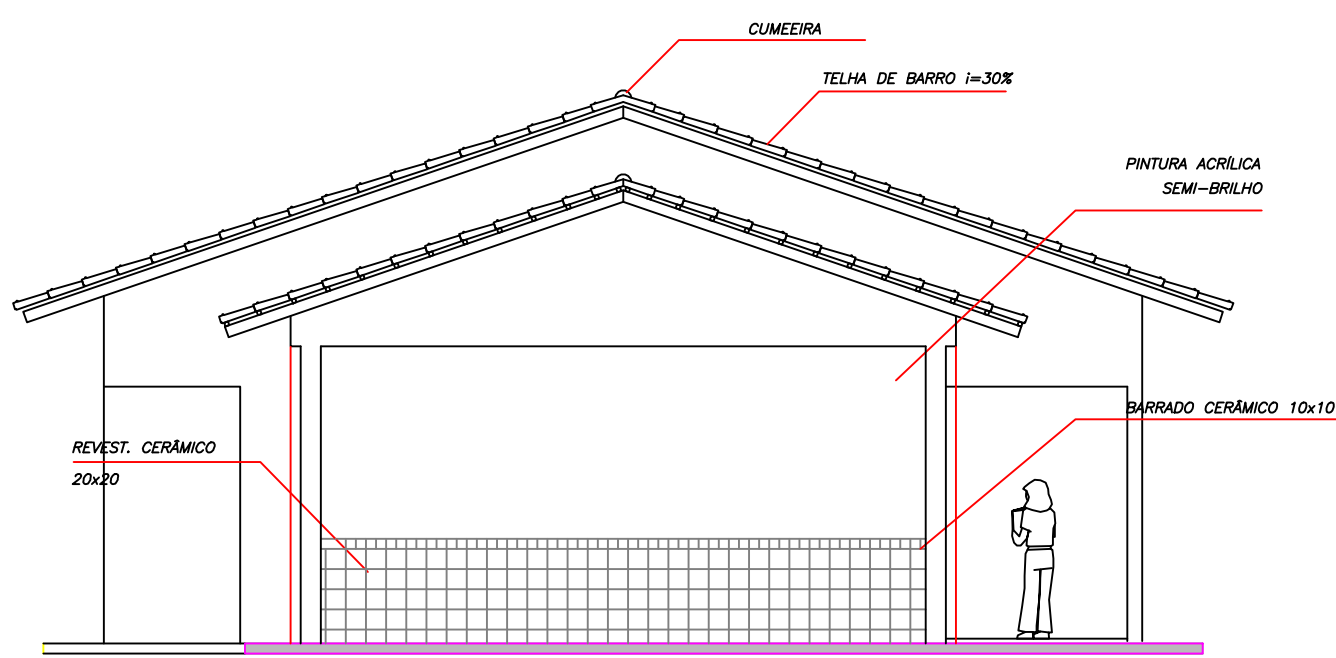
CORTE A-A'



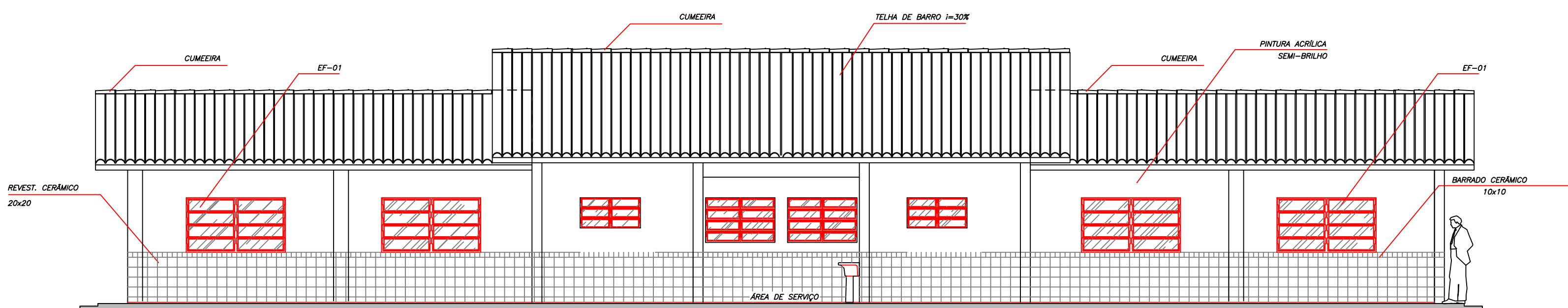
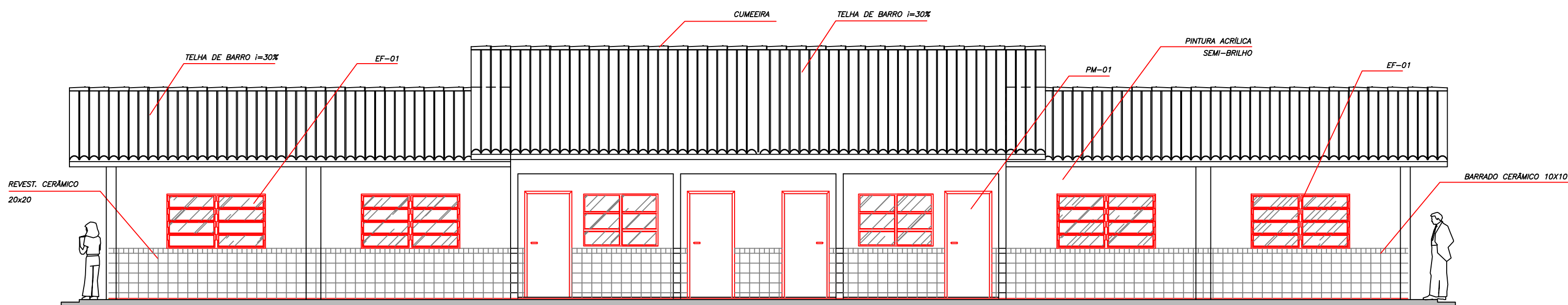
CORTE B-B'



CORTE C-C'



VISTA C



DIVISÃO NOVO.ORG

PREFEITURA MUNICIPAL DE SANT'ANA DO LIVRAMENTO

ENDEREÇO: RUA RIVADÁVIA CORRÊA , 858 – CENTRO

MUNICÍPIO –UF: SANT'ANA DO LIVRAMENTO – RS

PREFEITO MUNICIPAL: GLAUBER GULARTE LIMA

SECRETÁRIO DE EDUCAÇÃO: MÁRIO AUGUSTO RIBEIRO SANTANNA

GLAUBER GULARTE LIMA
PREFEITO MUNICIPAL

MÁRIO AUGUSTO RIBEIRO SANTANNA
SECRETARIA MUNICIPAL DE EDUCAÇÃO

ANA PAULA FLORES PÉRES
PROJETO IMPLANTAÇÃO E FISCALIZAÇÃO DE OBRA

AUTORES DO PROJETO : **MARCELO TONIAZZO LISSA**
GUSTAVO SILVEIRA

APROVAÇÃO:

OBSERVAÇÕES:
ESPAÇO EDUCATIVO RURAL 2 SALAS ALDROVANDO SANTANA
ENDEREÇO:LOCALIDADE PASSO DAS PEDAS KM18
SANT'ANA DO LIVRAMENTO

PROJETO PADRÃO FNDE:
ESPAÇO EDUCATIVO RURAL 2 SALAS

ARQ

ARQUITETURA

CORTES E FACHADAS

FOLHA

02

DATA : JULHO/2014

ESCALA : 1/75